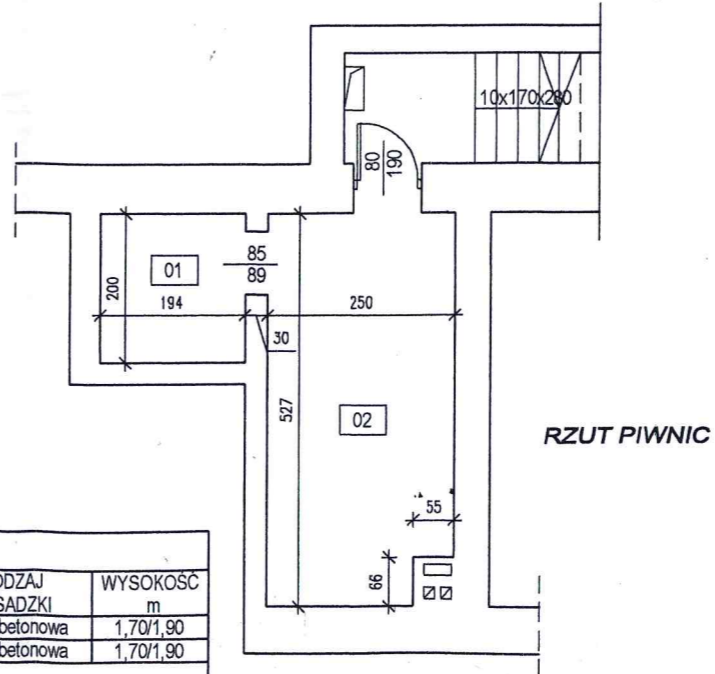


podpiwniczona część budynku

RZUT PRZYZIEMIA



RZUT PIWNIC

WYKAZ POMIESZCZEŃ PRZYZIEMIA

LP	NAZWA POMIESZCZENIA	POW. UŻYTKOWA m ²	RODZAJ POSADZKI	WYSOKOŚĆ m
1	POMIESZCZENIE BIUROWE	9,58	panele	2,90
2	POMIESZCZENIE BIUROWE	16,55	panele	2,90
3	POMIESZCZENIE BIUROWE	11,05	panele	2,90
4	POMIESZCZENIE BIUROWE	12,97	panele	2,90
5	POMIESZCZENIE BIUROWE	8,35	panele	2,90
6	POMIESZCZENIE BIUROWE	14,57	gres	2,90
7	POMIESZCZENIE BIUROWE	22,23	panele	2,90
8	POMIESZCZENIE BIUROWE	15,64	panele	2,90
9	POMIESZCZENIE BIUROWE	15,10	panele	2,90
10	SERWER	3,08	gres	2,90
11	WC	1,81	gres	2,90
12	WIATROLĄP	7,26	gres	2,90
13	WC	2,17	gres	2,90
14	WC	2,00	gres	2,90
15	POMIESZCZENIE BIUROWE	15,43	panele	2,90
16	POMIESZCZENIE BIUROWE	18,73	panele	2,90
17	POMIESZCZENIE BIUROWE	19,15	panele	2,90
18	POMIESZCZENIE BIUROWE	15,04	panele	2,90
19	KOMUNIKACJA	27,26	gres	2,90
20	WIATROLĄP	5,77	gres	2,80
RAZEM POW. UŻYTKOWA		243,74		

WYKAZ POMIESZCZEŃ PIWNICY

LP	NAZWA POMIESZCZENIA	POW. UŻYTKOWA m ²	RODZAJ POSADZKI	WYSOKOŚĆ m
01	POMIESZCZENIE ZBIORNIKÓW OLEJU	3,88	pos. betonowa	1,70/1,90
02	KOTŁOWNIA	12,81	pos. betonowa	1,70/1,90
RAZEM POW. UŻYTKOWA		16,69		

Usługi Projektowe Anna Krysztofak
ul. Okrężna 38/36, 87-800 Włocławek
tel. 602250085, e-mail: drak@interia.pl

Obiekt:	INWENTARYZACJA BUDOWLANA BUDYNKU DAWNEGO URZĘDU GMINY BONIEWO		
Adres inwestycji:	Boniewo ul. Szkolna 28, gmina Boniewo Jednostka ewidencyjna : Boniewo Obręb :0009 Boniewo Działka nr: 256		
Inwestor:	Gmina Boniewo ul. Szkolna 3 87-851 Boniewo		
Tytuł rys:	Rzut przyziemia i rzut piwnic		
Projektował:	mgr inż. Anna Krysztofak uprawnienia budowlane w specjalności konstrukcyjno-budowlanej do projektowania bez ograniczeń nr UA-V-7342-5/1/97 Wk		
Data: 20.12.2023 r.	Skala: 1:100	Rys. nr	2

celów projektowych

skala 1 : 500

godło mapy: 6.179.28.23.4.3

ukł. wsp. płaskich PL-2000

ukł. wysok. PL-EVRF2007-NH

geod.ukł.odniesienia PL-ETRF2000

identyfikator zgłoszenia:

GGN.6640.1736.2023

na Stan na dzień: 26.05.2023 r.

GEODETA UPRAWNIONY

mgr inż. Krzysztof Narewski

nr upr. 18045

ul. Spokojna 106a
WEK
net.pl
nr 07

wyniku prac geodezyjnych
zmy pozytywnie zweryfikowany
ności karnej za złozenia

6.2023

ławski

YJNO-PROJEKTOWE
"GEONAR"

mgr inż. Krzysztof Narewski
ul. Spokojna 106a
37-806 WŁOCŁAWEK
geonar@satfilm.net.pl
13 NIP 888-173-07
66 N. 6640.1736.2023 - 2
2023 r.

UPRAWNIONY
Krzysztof Narewski

pr. 18045

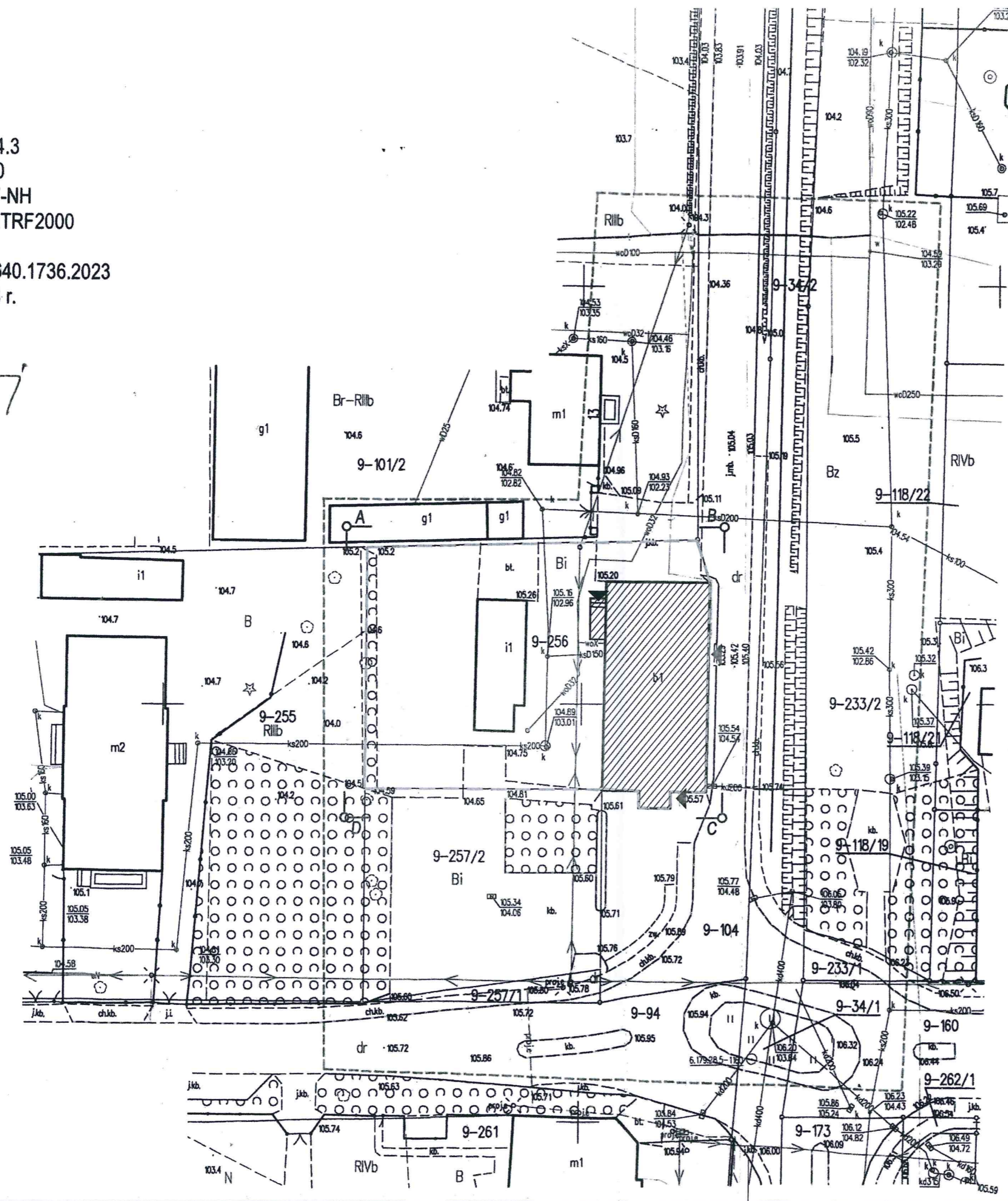
ministra


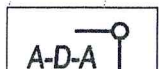



2015 r.,

celów

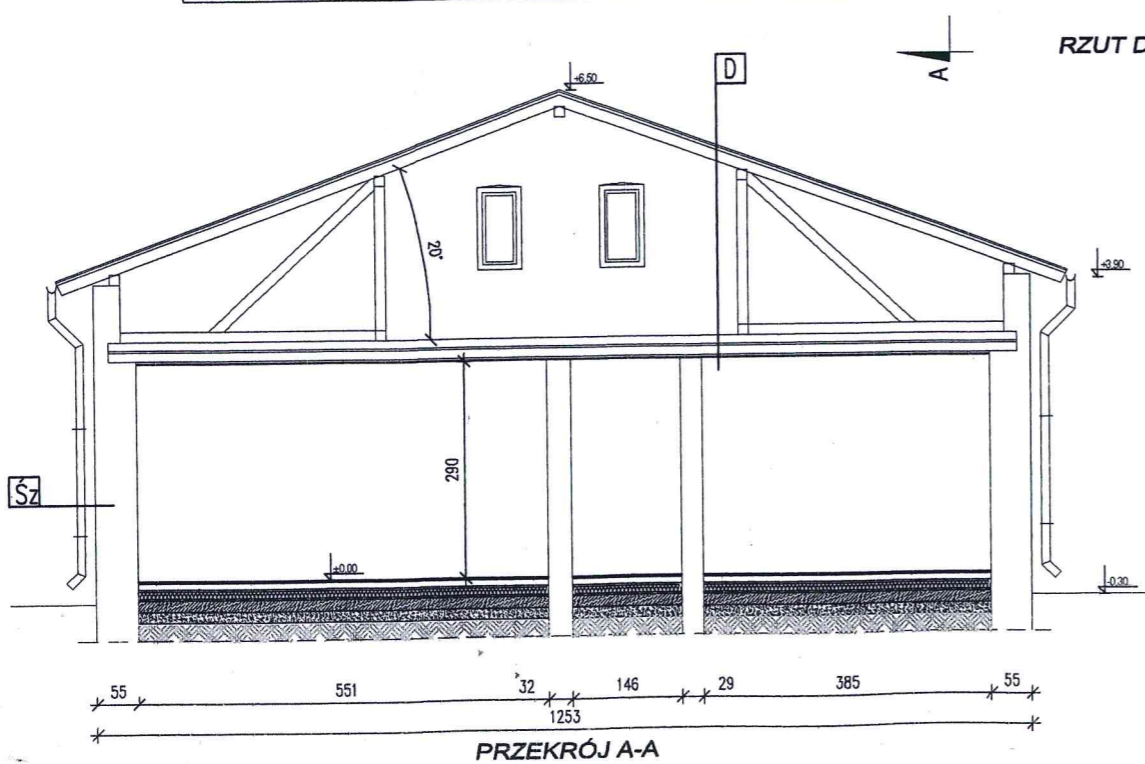
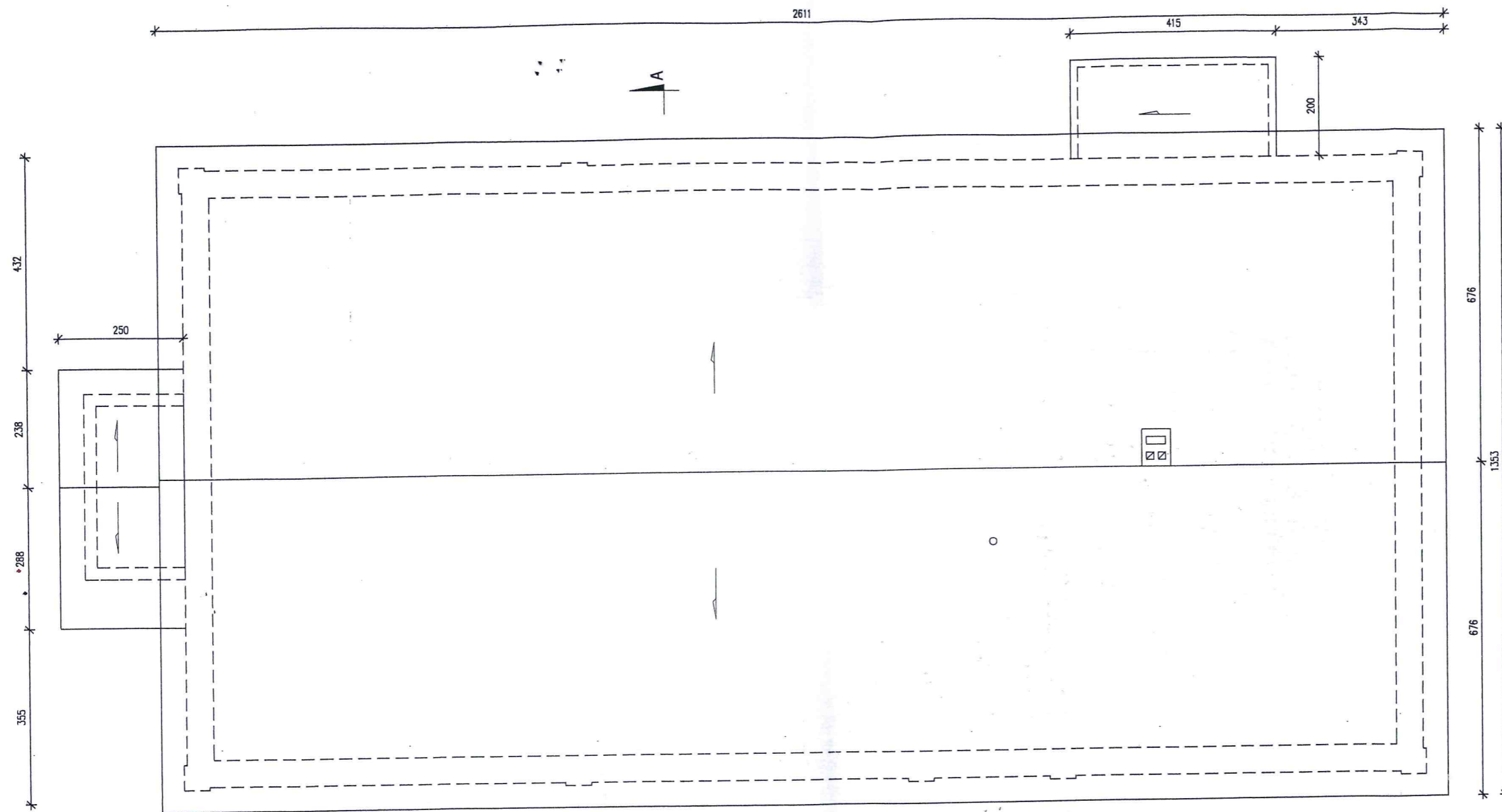
owano

enu, jest



- Legenda:
-  Zakres mapy do celów projektowych;
 -  Zakres opracowania;
 -  Granica działki;
 -  Istniejące wejścia do budynku;
 -  Budynek będący przedmiotem opracowania;

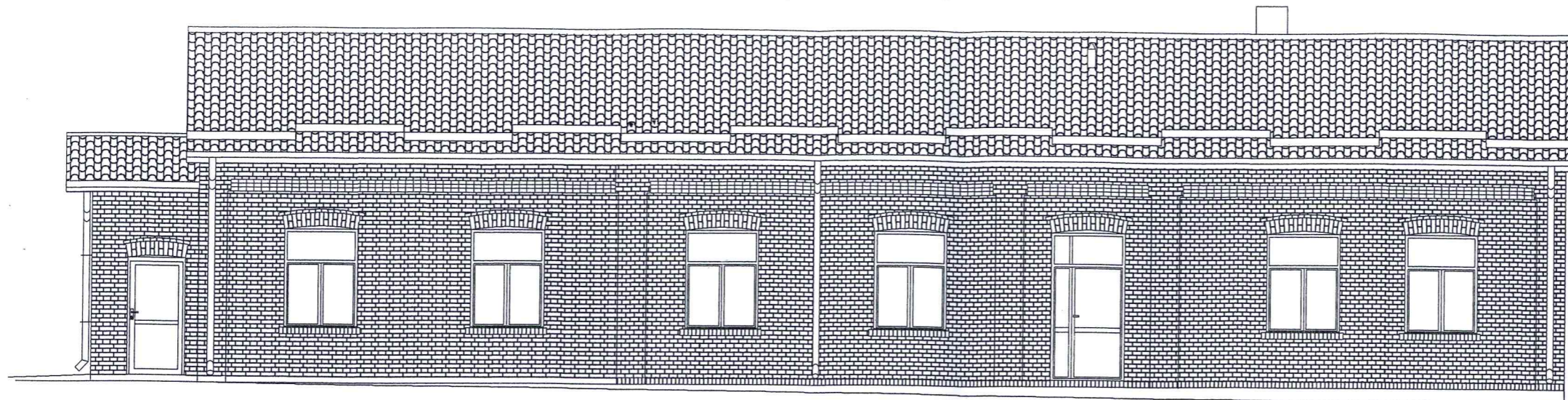
Usługi Projektowe Anna Krysztofiak ul. Okrężna 38/36, 87-800 Włocławek tel. 602250085, e-mail: drak@interia.pl	
Obiekt:	INWENTARYZACJA BUDOWLANA BUDYNKU DAWNEGO URZĘDU GMINY BONIEWO
Adres inwestycji:	Boniewo ul. Szkolna 28, gmina Boniewo Jednostka ewidencyjna : Boniewo Obręb :0009 Boniewo Działka nr: 256
Inwestor:	Gmina Boniewo ul. Szkolna 3 87-851 Boniewo
Tytuł rys:	Sytuacja
Projektował:	mgr inż. Anna Krysztofiak uprawnienia budowlane w specjalności konstrukcyjno-budowlanej do projektowania bez ograniczeń nr UA-V-7342-5/1/87 Wk
Data: 20.12.2023 r.	Skala: 1:500
	Rys. nr 1



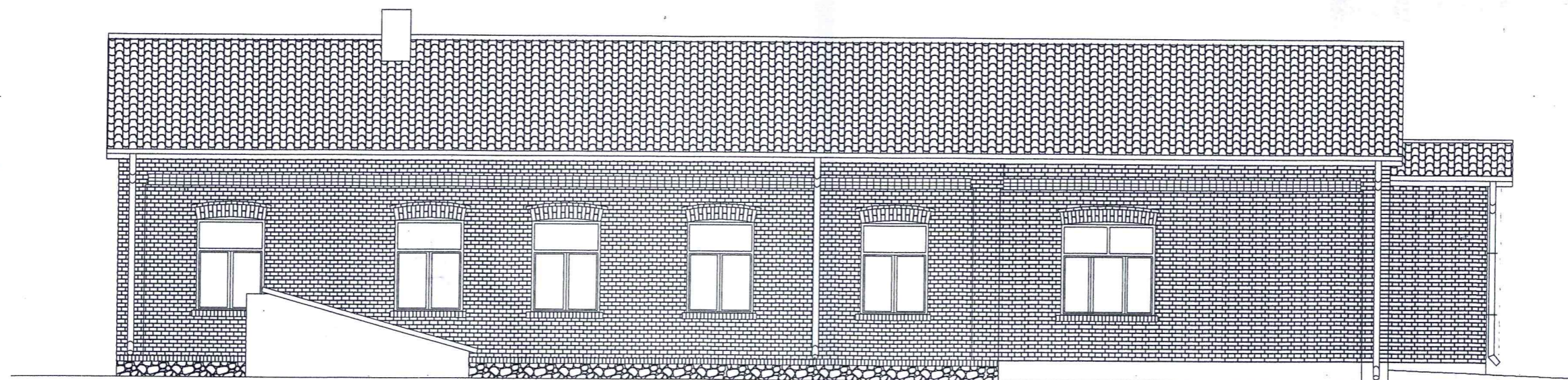
RZUT DACHU

- D** DACH :
- blachodachówka
 - łąty, kontrłaty
 - hydroizolacja
 - deskowanie pełne
 - drewniana więźba dachowa
 - strop na belkach drewnianych
 - sufit systemowy podwieszany z płyt g-k
- Śz** ŚCIANY zewnętrzne nadziemna:
- tynk wew. cem.-wap.
 - mur z cegły pełnej, gr. 51cm

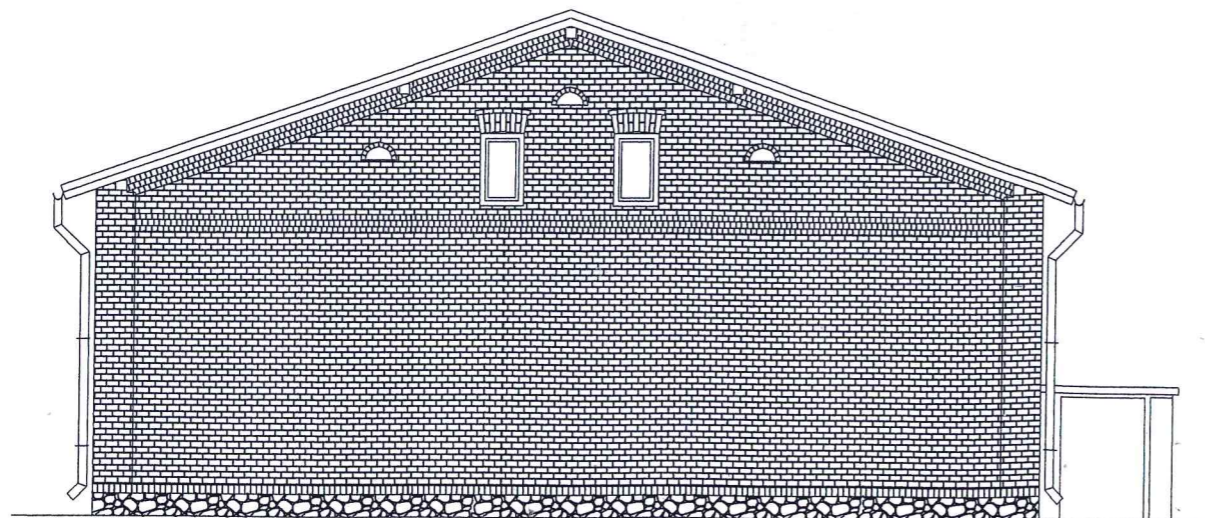
Usługi Projektowe Anna Krysztofiak ul. Okrężna 38/36, 87-800 Włocławek tel. 602250085, e-mail: drak@interia.pl	
Obiekt:	INWENTARYZACJA BUDOWLANA BUDYNKU DAWNEGO URZĘDU GMINY BONIEWO
Adres inwestycji:	Boniewo ul. Szkolna 28, gmina Boniewo Jednostka ewidencyjna : Boniewo Obręb :0009 Boniewo Działka nr: 256
Inwestor:	Gmina Boniewo ul. Szkolna 3 87-851 Boniewo
Tytuł rys:	Rzut dachu i przekrój A-A
Projektował:	mgr inż. Anna Krysztofiak uprawnienia budowlane w specjalności konstrukcyjno-budowlanej do projektowania bez ograniczeń nr UA-V-7342-5/11/97 Wk
Data: 20.12.2023 r.	Skala: 1:100
	Rys. nr 3



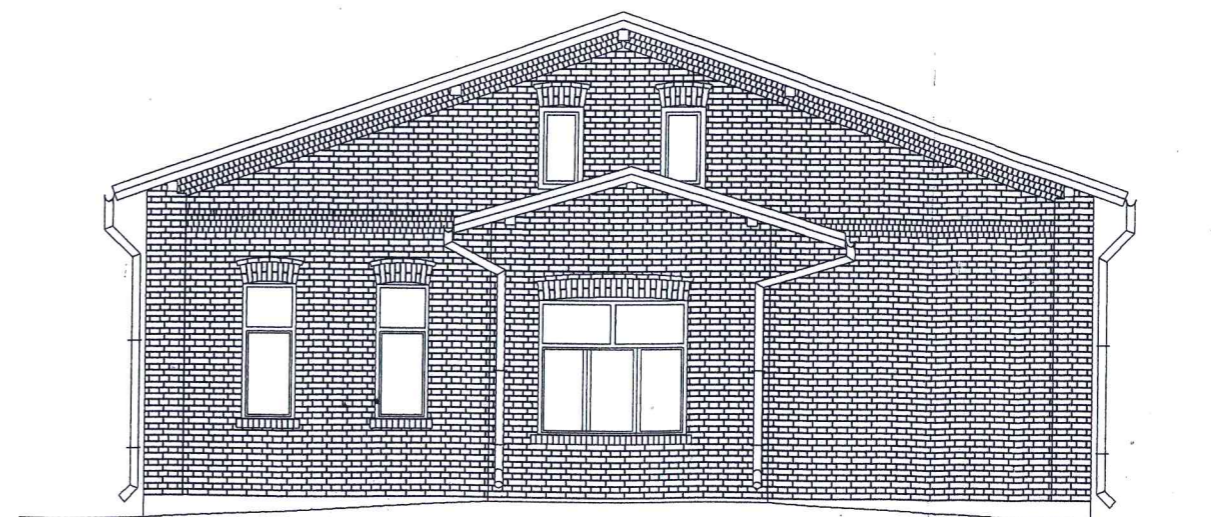
ELEWACJA WSCHODNIA



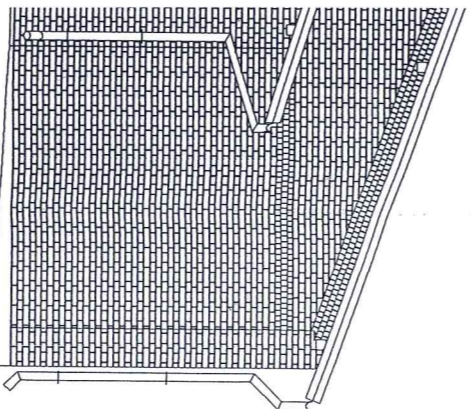
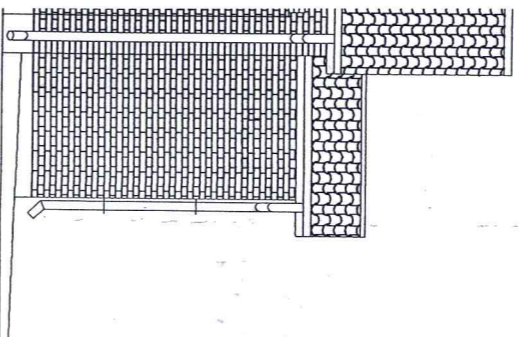
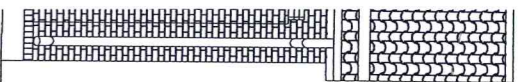
ELEWACJA ZACHODNIA



ELEWACJA PÓLNOCNNA



ELEWACJA POŁUDNIOWA



VA

<p>Usługi Projektowe Anna Krysztofiak ul. Okrężna 38/36, 87-800 Włocławek tel. 602250085, e-mail: drak@interia.pl</p>		
Obiekt:	INWENTARYZACJA BUDOWLANA BUDYNKU DAWNEGO URZĘDU GMINNY BONIEWO	
Adres inwestycji:	Boniewo ul. Szkolna 28, gmina Boniewo Jednostka ewidencyjna : Boniewo Obręb : 0009 Boniewo Działka nr: 256	
Inwestor:	Gmina Boniewo ul. Szkolna 3 87-851 Boniewo	
Tytuł rys:	Elewacje	
Projektował:	mgr inż. Anna Krysztofiak uprawnienia budowlane w specjalności konstrukcyjno-budowlanej do projektowania bez ograniczeń nr UA-V-7342/S1197/WK	
Data: 20.12.2023 r.	Skala: 1:100	Rys. nr 4